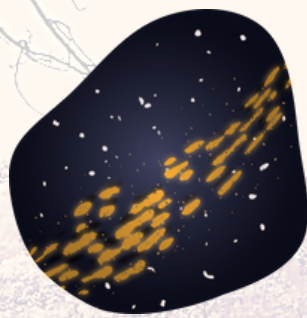


# CATALOGUE DES **FONCTIONNALITÉS**



# Simileas

HÉBERGEMENT DE PROGICIELS &  
LOGICIELS DE GESTION SUR MESURE

2022



# Notre plateforme "no-code" vous permet d'organiser votre activité et de collaborer efficacement.

Créez une application en quelques minutes.  
Économisez du temps et de l'argent en sachant  
exactement où vous en êtes. Rapide et évolutif.  
Tout inclus. Configurez un système simple que  
tout le monde peut utiliser.

- Support prioritaire à partir de 40,00 €/h
- Installation et formation à partir de 139,00 €/utilisateur
- Devis de personnalisation sur demande, première consultation offerte
- Prix et prestation flexibles en fonction de votre budget et de vos besoins



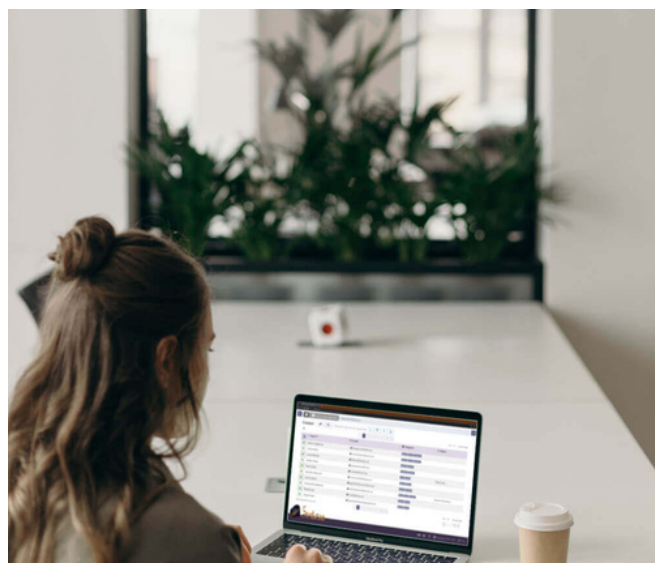


## Qu'est-ce que c'est ?

Simitless est une plateforme logicielle, permettant de construire des systèmes d'information. Ce sont des bases de données destinées à informer les décisions et à aider à la gestion dans un environnement professionnel. Nous permettons à des petites entreprises de se construire un système d'information digne d'un grand groupe. Économisez temps et argent en regroupant vos informations dans une application de collaboration centralisée et sécurisée.

## Comment ça marche ?

En ligne, avec un navigateur internet. Vous pouvez commencer avec un modèle ou à partir d'une application vide. Simitless a été créé pour offrir une flexibilité maximale, même nos prix sont flexibles. Vous pouvez essayer gratuitement, puis vous ne payez que pour les ressources nécessaires à faire fonctionner vos applications. Il n'y a aucun engagement, donc aucun risque.



## Consulter un professionnel

Votre cas d'usage est unique, vous ne souhaitez pas créer votre propre outil par vous-même, mais vous voulez un conseil professionnel, efficace et direct. Vous cherchez un intervenant pour mettre en place votre outil rapidement et économiquement. Grâce à la plateforme Simitless, un intervenant peut créer de toutes pièces votre propre système d'information : votre outil de gestion personnalisé et votre base de données sécurisée en un temps record.



- **Hébergement** de vos applications web et de vos données
- **Sécurité** d'accès, sauvegardes, **disponibilité**, résilience, support
- Système de création d'applications **simple**, sans code
- **Applications** professionnelles sur mesure développées **rapidement**



\* Les tarifs du catalogue indiqués dans le cadre d'une utilisation typique. L'essai et la mise en place en toute autonomie des applications est **gratuite** à tout moment, et sans demande préalable, sur <https://simitless.com/fr/>. Les tarifs effectifs des applications dépendent de l'utilisation qui en est faite et sont **flexibles**. Les tarifs sont calculés automatiquement en fonction du volume de données, du volume de fichier et du nombre de sièges (nombre d'utilisateurs simultanés). Aucun changement de tarification n'est effectué sans l'accord de l'utilisateur. La TVA et les différentes taxes de vente dépendent du lieu où réside l'acheteur (conformément au règlement d'exécution 1042/2013 du Conseil du 7 octobre 2013).

Systeme d'information : Un système destiné à traiter des informations, à informer des décisions, à centraliser des données et des informations, pour aider à la prise de décision.

"SIMITLESS, C'EST COMME LA MAISON QUI ABRITE VOTRE LOGICIEL DE GESTION."

(Un **logiciel**, autrement appelé "logiciel applicatif", "application", "application logicielle", ou encore "appli" ou "**app**".)



LES ÉTAPES DE MISE EN PLACE D'UN SYSTÈME D'INFORMATION DANS VOTRE ORGANISATION SUIVENT GÉNÉRALEMENT LE PLAN SUIVANT :

# 1 - IDENTIFIER SES BESOINS

*2- Structurer ses données*

3 - Personnaliser son application

4 - AJOUTER VOS COLLABORATEURS

**5 - CENTRALISER ET INTERCONNECTER VOS INFORMATIONS**

6 - Améliorer, modifier, progresser.

# Structure des applications

Dans la plateforme Simitless, les applications ont une structure spécifique et définie afin d'améliorer la qualité des informations.

## Espace de Travail

### Application

#### Type de donnée (Objet)

##### Type de donnée (Champ)

- Contraintes
- Formules
- Transformation
- Options d'affichage

...

Perspective

Tableau de bord, Graph

Contrôle d'accès

...

...

# Types d'objets

Les objets sont des contenants pour vos données. Ils déterminent la façon d'afficher le contenu défini dans les champs de données.

Personnes  Rechercher dans tous les champs texte    

Nom *	Adresse email	Numéro de téléphone	Date de naissance
Cynthia Gordon	Nunc.lectus.pede@commodoat.org	1-786-537-7344	1976-05-05
Lillian Shepherd	Aenean.eget.magna@telluseu.ca	1-968-288-3684	1969-04-26
Joel Roach	Mauris.magna.Duis@temporarcu.net	1-794-621-1459	1971-01-29
Geoffrey Bradshaw	risus.odio.auctor@lacus.com	1-411-750-8308	1983-05-02
Shoshana Contreras	Suspendisse.commod...	1-895-266-5015	1987-06-10
Evangeline Charles	Vivamus.rhoncus@sci...		
Zeus Ratliff	auctor@Utnecurna.or...		

## Tableau

Personnes  Rechercher dans tous les champs texte    

Nom *	Cynthia Gordon	Lillian Shepherd
Adresse email	Nunc.lectus.pede@commodoat.org	Aenean.eget.magna@telluseu.ca
Numéro de téléphone	1-786-537-7344	1-968-288-3684
Date de naissance	1976-05-05	1969-04-26
Société	Amet Ultricies Limited Computer Hardware&ensp...	Luctus Lobortis Class LLC Agriculture&ensp...
Fonction	Sales	Marketing
Tags	university friend	school friend
Notes		

## Tableau tourné

Personnes  Rechercher dans tous les champs texte 

Cynthia Gordon ... Sales	Lillian Shepherd ... Marketing
Shoshana Contreras ... HR	Evangeline Charles ... Lead Engineer

## Fiches abrégées



# Personnes



**Cynthia Gordon ... Sales**

**Nom \*** Cynthia Gordon

**Adresse email**  
Nunc.lectus.pede@commodoat.org

**Numéro de téléphone**  
1-786-537-7344

**Date de naissance**  
1976-05-05

**Société**  
Amet Ultricies Limited Computer Hardware&ensp...

**Fonction** Sales

**Tags** university friend

**Notes**

## Lillia

**No**  
Lillia

**Ad**  
Ae

**Nu**  
1-5

- Créer un enregistrement
- Cynthia Gordon
- Lillian Shepherd
- Joel Roach
- Geoffrey Bradshaw
- Shoshana Contreras
- Evangeline Charles
- Zeus Ratliff

# Fiches Complètes

## Liste à points



# Personnes



## Liste index

Cynthia Gordon ... Sales
Lillian Shepherd ... Marketing
Joel Roach ... CEO
Geoffrey Bradshaw ... CTO
Shoshana Contreras ... HR
Evangeline Charles ... Lead Engineer
Zeus Ratliff ... Head Designer

7 enregistrements au total

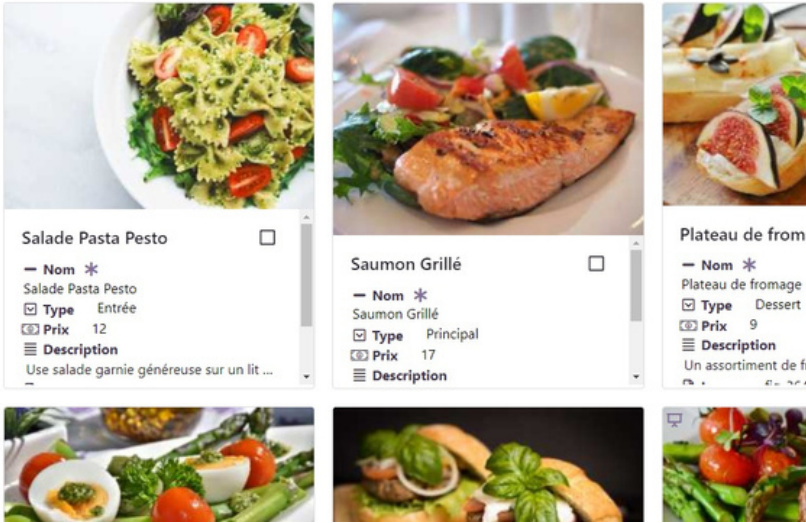
## Liste à cocher

- Clear garden shed
- Clean car
- Renew home insurance
- Find new electricity provid
- Check on gaz contract
- Bottle brewing cider
- Peel and dry apples
- Clean and freeze garden 2
- Paint fence
- Clean windows
- Trim garden hedge
- Clean dishes
- Fix bathroom light

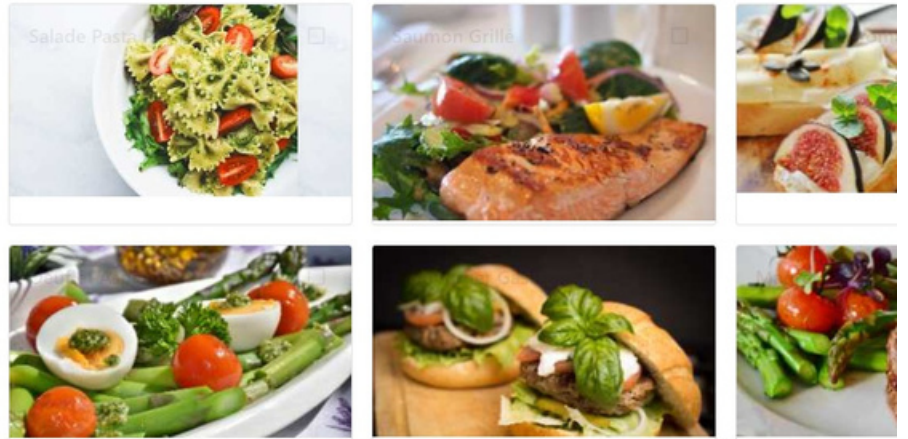
## Liste ordonnée

- Créer un enregistrement
- 1. Fix bathroom light
- 2. Clean dishes
- 3. Trim garden hedge
- 4. Clean windows
- 5. Clean and freeze garden 2
- 6. Peel and dry apples
- 7. Bottle brewing cider
- 8. Check on gaz contract
- 9. Find new electricity provic
- 10. Renew home insurance
- 11. Clean car
- 12. Clear garden shed
- 13. Paint fence

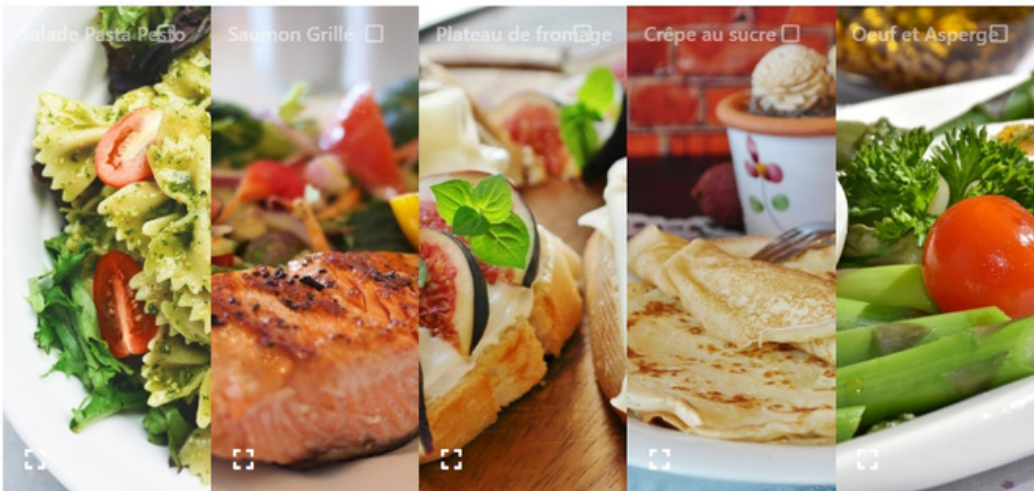




# Galerie de cartes



# Galerie de cartes miniatures



# Galerie d'images

(accordéon)

## Réservation

Rechercher dans tous les champs texte

Septembre 2021

<< < Aujourd'hui > >>

lun.	mar.	mer.	jeu.	ven.
Sem.35 30 00:00 John Quincy Adams Meeting +2 en plus	31 00:00 Andrew Johnson Superiority definition commission 08:00 Andrew Jackson Agrarian reforms consultations	1	2	3 10:00 Martin Van Buren Panic room h 10:00 Ulysses S. Grant "Saving the un
Sem.36 6 10:00 Martin Van Buren Panic room hearings 10:00 Ulysses S. Grant "Saving the union", the musical rehearsal	7	8 15:30 William McKinley Business consortium	9 10:00 William Henry Harrison Whig +2 en plus	10 +2
Sem.37 13 10:00 Rutherford B. Hayes Paraguay negotiations	14 12:00 Calvin Coolidge Repas de Famille	15	16	17 17:00 John Tyler Whig conference (co
Sem.38 20 17:00 John Tyler Whig conference (continued)	21	22 12:00 James A. Garfield Cat fights +2 en plus	23 +2 en plus	24 +3 en plus
Sem.39 27	28	29	30	
Sem.40 4	5	6	7	8

15 enregistrements dans les résultats

## Réservation

Rechercher dans tous les champs texte

20 – 26 Sept. 2021

<< < Aujourd'hui > >>

# Calendrier

# Agenda

<b>lundi</b>
Toute la journée ● John Tyler Whig conference (continued)
<b>mardi</b>
Toute la journée ● John Tyler Whig conference (continued)
12:00 - 00:00 ● James A. Garfield Cat fights
<b>mercredi</b>
Toute la journée ● John Tyler Whig conference (continued)
Toute la journée ● James A. Garfield Cat fights
07:00 - 00:00 ● Theodore Roosevelt Future planing
<b>jeudi</b>
00:00 ● John Tyler Whig conference (continued)
Toute la journée ● James A. Garfield Cat fights
Toute la journée ● Theodore Roosevelt Future planing

## Plat

Rechercher



Nom \*

Salade Pasta Pesto

Type

Entrée

Description

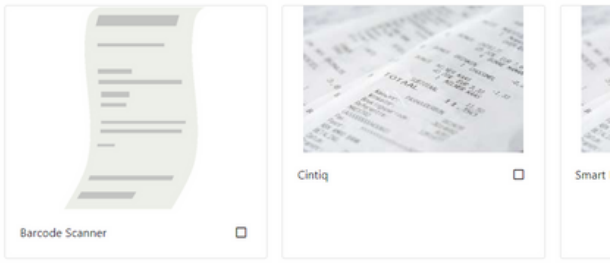
Use salade garnie généreuse sur un lit de verdure, de délicieuses pâtes au pesto fait maison.

Image

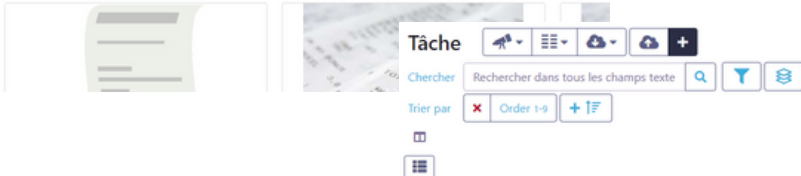


# Contenu complet

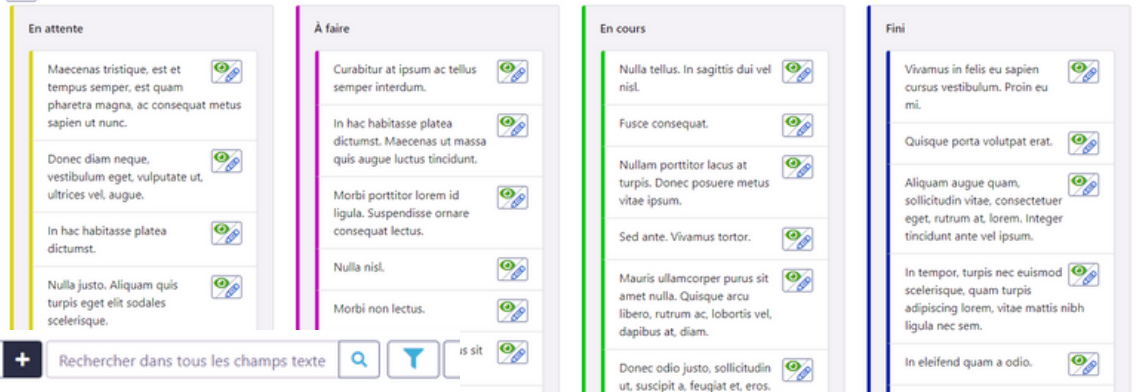
(afficher le formulaire entier)



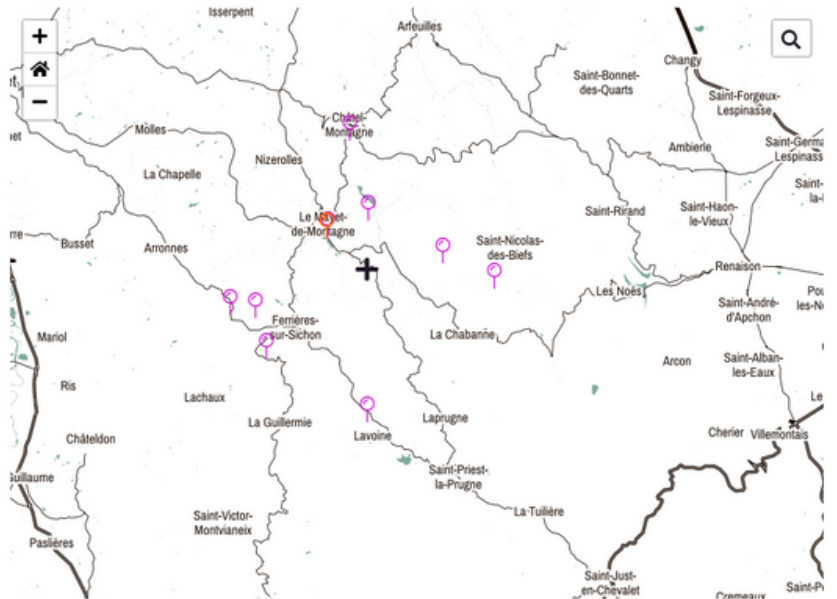
# Dossier de fichiers



# Tableau Kanban



# Arbre Hierarchique



# Carte géographique

# Types de champs

Les champs sont la définition du type de valeur de vos données. Ils déterminent la façon d'afficher chaque valeur et permettent d'interagir avec cette valeur.

## — Ligne de Texte ?

## @ Adresse email ?

## 📞 Numéro de téléphone ?

## 🔗 Adresse de site web ?

## ☰ Bloc de texte ?

## 🔘 Interrupteur ?

Disabled  Enabled

## 🎨 Couleur ?

## Case à cocher ?

## 📊 Nombre ?

## 📊 Jauge numérique ?


## 📅 Date ?

## 📅 Jour et heure ?

    CES  

## ⬇️📄 Ordre ?

## 🏷️ Etiquettes en texte libre ?



☑ Sélection de valeur ?

★ Evaluation ?

8 ★★★★★★☆☆

👍 Vote ?

👍 × 👎

📍 Position ?

N 5.125 E 6.2185 ...

🏷️ Etiquettes de catégories ?

✚ Valeur 1 ✕ ✚ Valeur 2 ✕

📁 🗑️

🌐 Fuseau horaire ?

Europe / Berlin CET Valeur locale 📍

💰 Monnaie € ?

€ 120

🕒 Temps ?

13:45 🕒

👍 Vote Cumulatif ?

1 👍 👎

🕒 Durée ?

1 8 5 15  
day hours minutes seconds

☰ Texte enrichi ?

Editer Voir Insérer Format Outils Tableau Aide  
↶ ↷ **B** *I* U ~~S~~ Police système ▾  
**Titre**  
Sous-titre  
Paragraphe

🖥️ Contenu Web ?

Editer Voir Insérer Format Outils Tableau  
↶ ↷ **B** *I* U ~~S~~ ...

☑ Case à cocher Icône ?

☑ Yes

🏷️ Identifiant ?

3035862



🏷️ Identifiant Alpha-Numerique ?

AVR25



### Utilisateur ?

Thomas

### Utilisateurs ?

Thomas × François ×



### Sélection de valeur nommée ?

### Sélection de valeur par index ?

### Bouton de sélection ?



### Liste de sélection ?

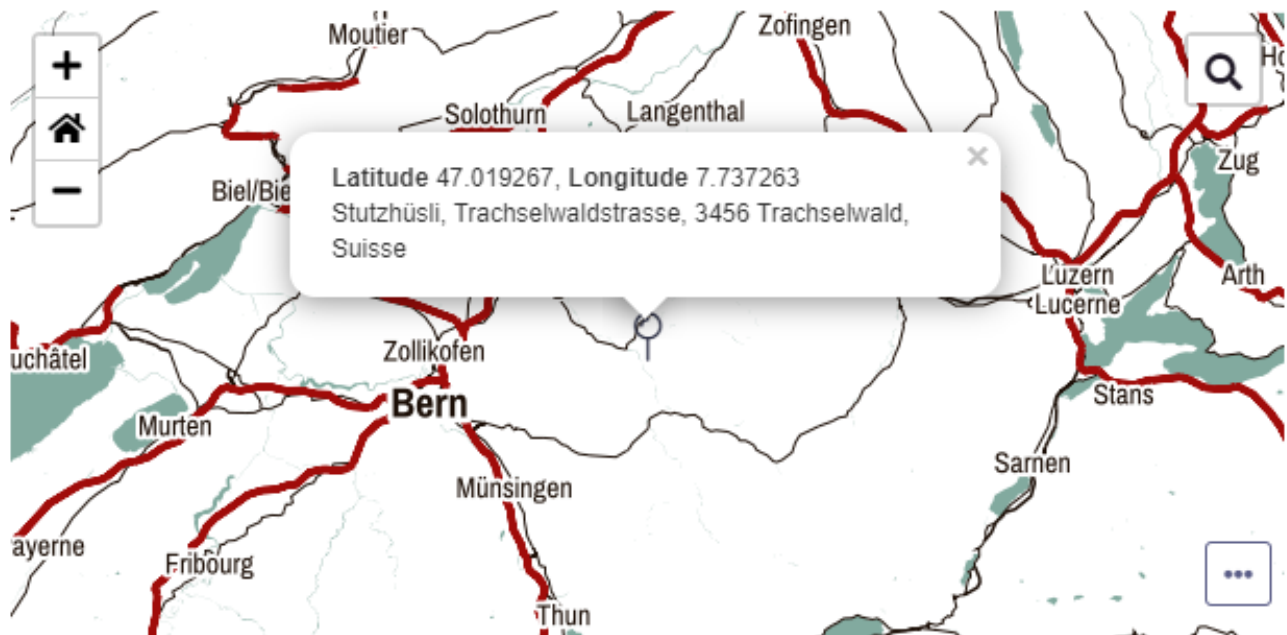
### Numéro de suivi de paquet ?

EV938507560CD

### Mot de passe ?

.....

### Position sur carte ?



Fichier ?

NT\_IMA4116N\_FR | 1 / 6 | 91% | [Fullscreen] [Refresh]

SCHMOLZ + BICKENBACH GROUP

# Technical Data Sheet

Audio ?

▶ 07\_Mayorias y minorias (Emma Goldman).mp3, 10,38 Mo



Video ?



■ Fermer le lecteur



Image ?



# Quelques options

- Contraintes de données : fixes ou dynamiques
- Formules de calcul : automatique ou manuel
- Accès direct à un enregistrement, par code-barres
- Accès aux valeurs en lecture seule
- Import et export de structures et de données
- Valeurs par défaut
- Valeurs uniques
- Valeurs avec exigences, valeurs conditionnelles
- Valeurs requises, champs obligatoires
- Historique des changements
- Gestion des droits d'utilisateur granulaire (CRUD)
- Définition d'une licence de partage des données





# Quelques outils

- Outils d'envois d'e-mail (connexion SMTP)
- Modèles de transformation (export PDF, texte)
- Statistiques
- Édition groupée
- Export sélectif
- Suppression groupée
- Actions groupées, sélection de données
- Outils d'exploration des données : tri multi niveau, groupement, filtres, sélection
- Perspectives enregistrées et partagées
- Graphiques, tableaux de bord, flux opérationnels, outils de revente d'accès



# Services additionnels

Tarifs indicatifs, un devis personnalisé sera établi avant tout engagement de frais.

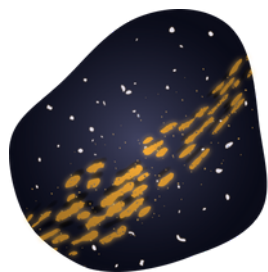
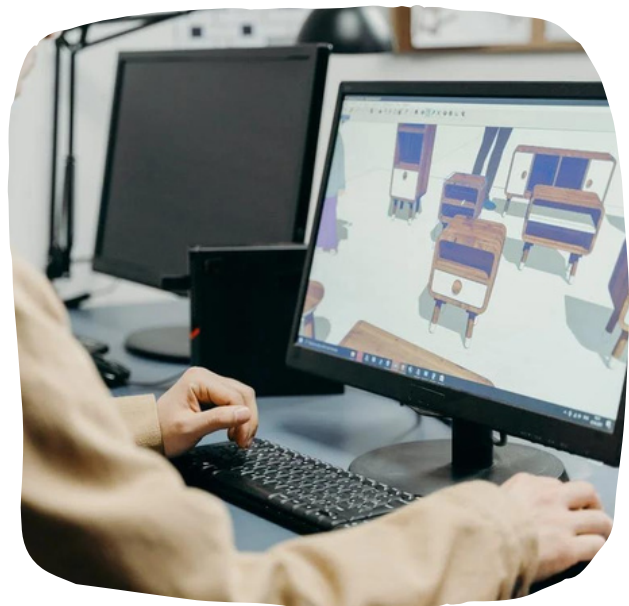


Analyse du besoin, design  
et configuration  
d'applications sur mesure

*à partir de 800€ht/jour*

Analyse, développement  
de code externe à la  
plateforme, encodage de  
visuels, design

*à partir de 650€ht/jour*



**Simileas**



Code interne, ajout de fonctionnalités à la plateforme

*à partir de 730€ht/jour*

Formation des utilisateurs, création de support, mise en route des procédures

*à partir de 139€ht/utilisateur + frais*



Support prioritaire, assistance, dépannage

*à partir de 40€/h*



# Tarifs €

## **Comment le prix est-il calculé ?**

La tarification de la plateforme Simitless dépend des quotas de ressources dont vous avez besoin. Ces ressources sont mesurées en terme de nombre de valeurs, volume de fichiers et nombre de siège disponible dans votre espace de travail et partagé entre les applications d'un même espace de travail. Le prix est dégressif, de sorte que, plus vos applications sont importantes, plus vous économisez sur le volume supplémentaire. Vous trouverez ci-contre le détail des tableaux de tarification hors taxe pour une facturation en euros.

## **Valeurs, Fichiers, Siège, qu'est-ce que c'est ?**

- Une "Valeur" ou autrement appelée "Point de donnée" représente la valeur d'une boîte d'information (champ d'information). Par exemple, si votre base de donnée est constituée de feuilles de calcul, une cellule de cette feuille représente un Point de donnée.
- Les fichiers peuvent prendre beaucoup de place et sont structurellement un type de données différent. C'est pour ça qu'ils sont stockés séparément sur des systèmes optimisés et sécurisés spécialement pour les fichiers et qui s'adaptent à vos besoins.
- Un "Siège" ou "Session d'Utilisateur" fait référence au nombre d'utilisateurs qui peuvent être connectés en parallèle aux applications que vous créez. Les utilisateurs au delà de ce quota devront attendre que quelqu'un se déconnecte de l'application pour pouvoir y accéder. De cette manière, vous pouvez avoir des comptes pour les personnes qui utilisent ponctuellement votre application sans avoir à payer pour chacun. (Pour clarifier les choses, si un même compte utilisateur est connecté deux fois à la même application, cela compte quand même comme deux connexions, mais si trente utilisateurs se connectent l'un après l'autre, ça ne fera qu'une session.)

## **Comment mon changement d'abonnement se déroulera-t-il ?**

Les abonnements sont appliqués sur une période que vous choisissez. Si vous modifiez votre abonnement, le temps restant sur votre ancien abonnement sera crédité à votre compte via votre nouvel abonnement. Il n'y a aucun engagement, mais les sommes versées ne sont pas remboursables.

Les mentions légales, la politique de protection de la vie privée et des droits d'auteur, ainsi que les conditions générales d'utilisation et de vente de la plateforme sont disponibles sur <https://legal.simitless.fr/>



## 10 000 valeurs

(1000 valeurs offertes pour démarrer)

Frequence	Tiers					
par mois	2,00 € par unité jusqu'à 10	1,00 € par unité jusqu'à 100	0,50 € par unité jusqu'à 1000	0,20 € par unité jusqu'à 10000	0,10 € par unité jusqu'à 100000	puis 0,05 € par unité
par 3 mois (-5%)	5,70 € par unité jusqu'à 10	2,85 € par unité jusqu'à 100	1,43 € par unité jusqu'à 1000	0,57 € par unité jusqu'à 10000	0,29 € par unité jusqu'à 100000	puis 0,14 € par unité
par 6 mois (-10%)	10,80 € par unité jusqu'à 10	5,40 € par unité jusqu'à 100	2,70 € par unité jusqu'à 1000	1,08 € par unité jusqu'à 10000	0,54 € par unité jusqu'à 100000	puis 0,27 € par unité
par an (-20%)	19,20 € par unité jusqu'à 10	9,60 € par unité jusqu'à 100	4,80 € par unité jusqu'à 1000	1,92 € par unité jusqu'à 10000	0,96 € par unité jusqu'à 100000	puis 0,48 € par unité

## 10Go de fichiers stockés

(10Mo offerts pour démarrer)

Frequence	Tiers			
par mois	2,00 € par unité jusqu'à 10	1,00 € par unité jusqu'à 100	0,90 € par unité jusqu'à 1000	puis 0,60 € par unité
par 3 mois (-5%)	5,70 € par unité jusqu'à 10	2,85 € par unité jusqu'à 100	2,57 € par unité jusqu'à 1000	puis 1,71 € par unité
par 6 mois (-10%)	10,80 € par unité jusqu'à 10	5,40 € par unité jusqu'à 100	4,86 € par unité jusqu'à 1000	puis 3,24 € par unité
par an (-20%)	19,20 € par unité jusqu'à 10	9,60 € par unité jusqu'à 100	8,64 € par unité jusqu'à 1000	puis 5,76 € par unité

## 1 siège

(1 siège offert pour démarrer)

Frequence	Tiers		
par mois	10,00 € par unité jusqu'à 10	8,00 € par unité jusqu'à 100	puis 6,00 € par unité
par 3 mois (-5%)	28,50 € par unité jusqu'à 10	22,80 € par unité jusqu'à 100	puis 17,10 € par unité
par 6 mois (-10%)	54,00 € par unité jusqu'à 10	43,00 € par unité jusqu'à 100	puis 32,00 € par unité
par an (-20%)	96,00 € par unité jusqu'à 10	76,80 € par unité jusqu'à 100	puis 57,60 € par unité



# Tarifs Typiques

Exemples des tarifs pratiqués en fonction des profils d'utilisateur.

 <b>Particulier Demo</b>	 <b>Auto-entrepreneur</b>	 <b>Associés Professionnels</b>
<b>gratuit</b> Données limitées, durée illimitée. 1,000 Valeurs 10 Mo Fichiers 1 Siège	<b>3,20 €</b> /mois Facturé 38,40 € /an 11,000 Valeurs 10,01 Go Fichiers 1 Siège (~2 Utilisateurs) <b>Services sur-mesure optionnels</b> Support prioritaire à partir de 40,00 €/h Installation et formation à partir de 139,00 €/utilisateur = 278,00 € Devis sur demande Prix flexibles	<b>4,53 €</b> /utilisateur/mois Facturé 326,40 € /an 41,000 Valeurs 30,01 Go Fichiers 3 Sièges (~6 Utilisateurs) <b>Services sur-mesure optionnels</b> Support prioritaire à partir de 40,00 €/h Installation et formation à partir de 139,00 €/utilisateur = 834,00 € Devis sur demande Prix flexibles
 <b>PME</b>	 <b>Entreprise</b>	 <b>Grand groupe</b>
<b>6,80 €</b> /utilisateur/mois Facturé 2 448,00 € /an 1,001,000 Valeurs 270,01 Go Fichiers 12 Sièges (~30 Utilisateurs) <b>Services sur-mesure optionnels</b> Support prioritaire à partir de 40,00 €/h Installation et formation à partir de 139,00 €/utilisateur = 4 170,00 € Devis sur demande Prix flexibles	<b>7,63 €</b> /utilisateur/mois Facturé 9 158,40 € /an 10,001,000 Valeurs 1 000,01 Go Fichiers 34 Sièges (~100 Utilisateurs) <b>Services sur-mesure optionnels</b> Support prioritaire à partir de 40,00 €/h Installation et formation à partir de 139,00 €/utilisateur = 13 900,00 € Devis sur demande Prix flexibles	<b>8,56 €</b> /utilisateur/mois Facturé 41 070,72 € /an 100,001,000 Valeurs 5,25 To Fichiers 200 Sièges (~400 Utilisateurs) <b>Services sur-mesure optionnels</b> Support prioritaire à partir de 40,00 €/h Installation et formation à partir de 139,00 €/utilisateur = 55 600,00 € Devis sur demande Prix flexibles

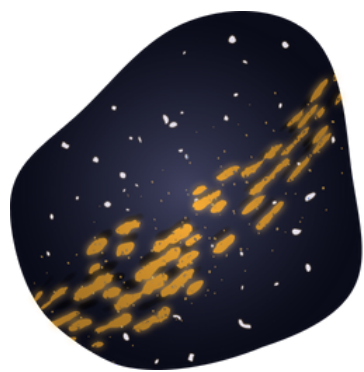


# Index

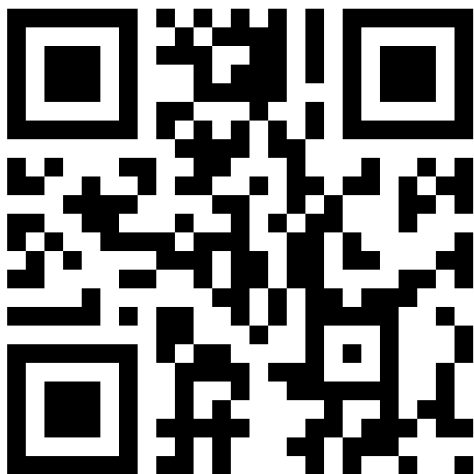
- Plateforme "No-code" made in France
- Qu'est-ce que c'est ?
- Hébergement, sécurité, disponibilité
- Système d'information, étapes de design
- Structure des applications
- Types d'objets
- Types de champs
- Quelques options
- Quelques outils
- Services additionnels, Analyse, Installation
- Calculs et tarification 2022
- Tarifs typiques
- Index, Table du contenu



# CATALOGUE DES FONCTIONNALITÉS



Simileas



2022